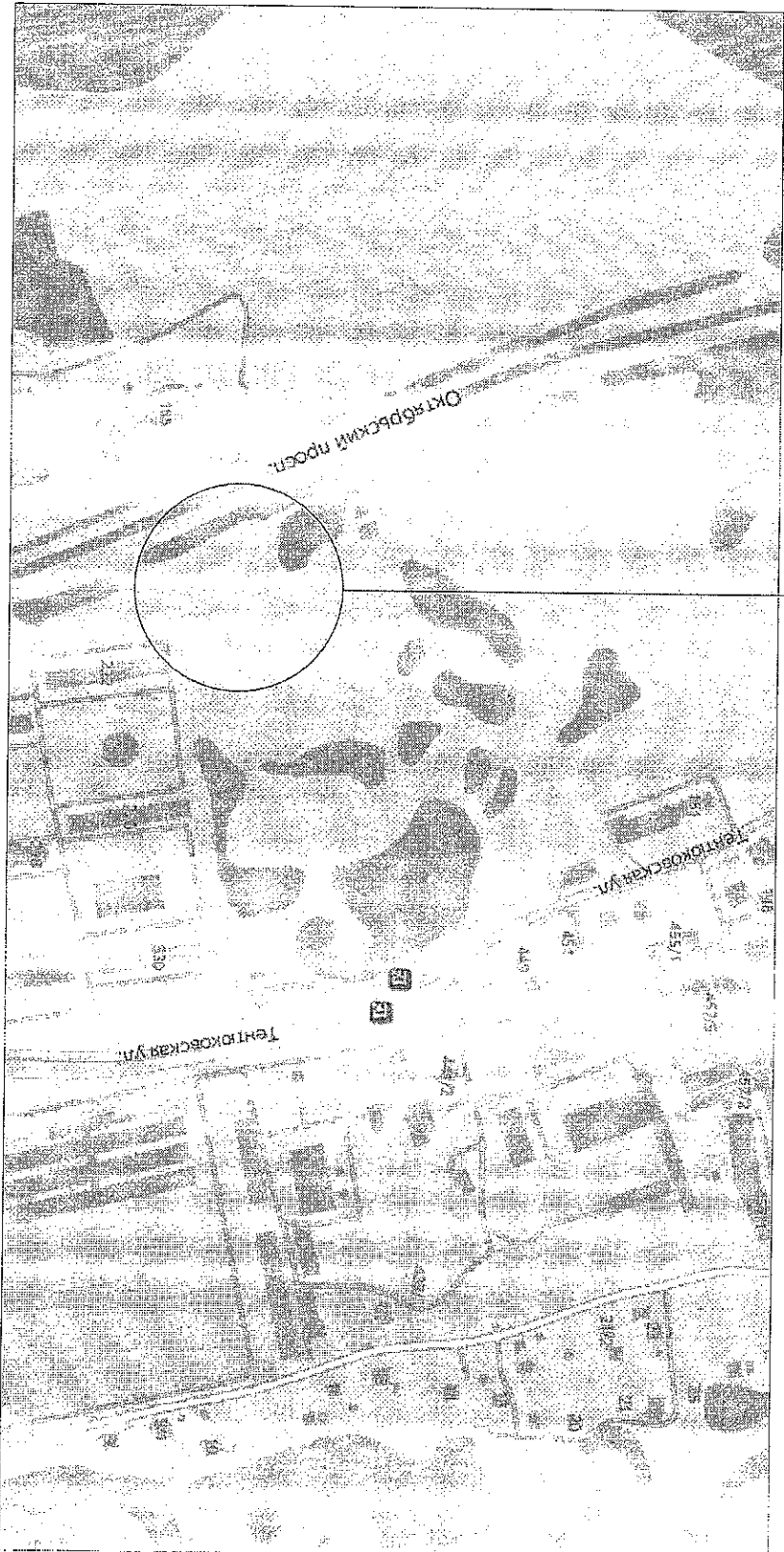


Испрашиваемый участок



Октябрьский просп.

Теплотрасса ул.

Теплотрасса ул.



ПОЛИС
ПРОЕКТ

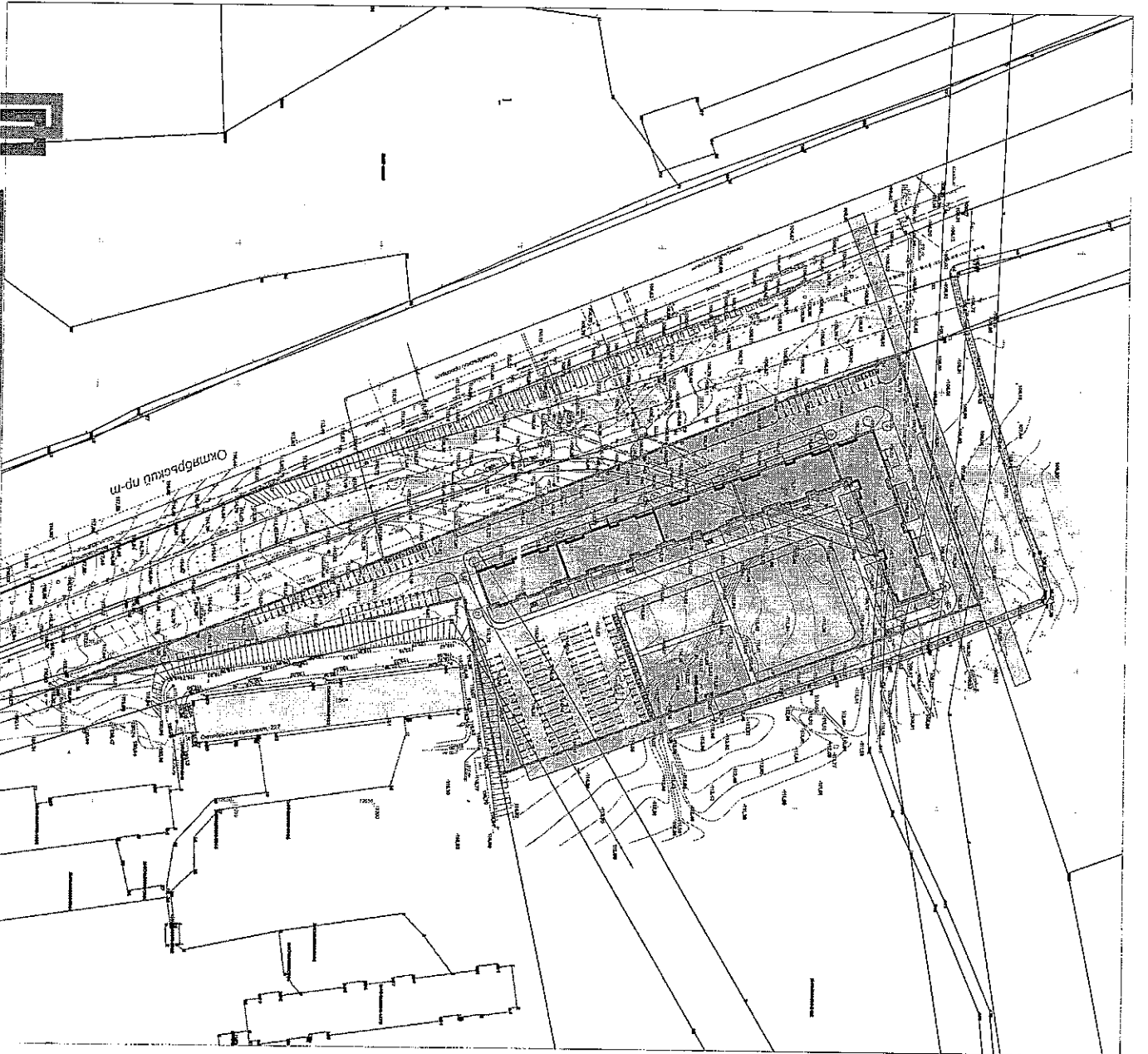
Комплекса жилых домов по Октябрьскому проспекту в г. Сыктывкаре. Объект №1

Ситуационный план







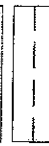





Примечания:

1. Проектный дом представляет собой многоэтажное жилое здание со внутренними помещениями административного назначения.
2. Расчетная норма заселения – 35 м кв. на 1 человека.
3. Размеры площадки дворового благоустройства, расстояние от площади до окон жилого здания приняты согласно местным нормативам градостроительного проектирования муниципального образования городского округа "Сыктывкар" таб. 1,13
4. Количество машиномест принято из расчета на 1000 жителей необходимо 4,00 м/м.
5. Норматив образования бытовых отходов на одного проживающего – 2,4 м³/год. (на основании п.2.18.1, 05 городского округа "Сыктывкар" от 10 декабря 2015 года N 03/2015-57);
где $P_{год} = 2,4 \times 599 \text{ чел} = 1437,6$ – годовое накопление мусора
 $t = 1$ – период вывоза мусора в сутки
 $K_1 = 1,25$ (const) – коэффициент неравномерности накопления мусора
 $E =$ вместимость контейнеров (0,75 м³)
 $x = 1437,6 \times 1,25 / 365 \times 0,75 = 6,6 = 7$ контейнер
Проектом предусмотрено установка 8 мусороконтейнеров
6. Проектное здание на земле размещено в соответствии с противопожарными нормами.
В соответствии со ст. 90 ФЗ №123 от 22.07.08 г. и п.7.1, СП 4.13130.2013 для жилого дома предусмотрено устройство пожарного проезда и подъездных путей для пожарной техники.
Согласно п.8.2 и п.8.3 СП 4.13130.2013 подъезд пожарной автомобильной техники со всех сторон здания, так высота здания более 28м
Ширина проездов для пожарной техники принята 5,5 м, что не менее указанной (не менее 4,2 м) в п.8.6 СП 4.13130.
Расстояние от внутреннего края проезжей части до стен здания также принято 8-10м, что удовлетворяет требованиям п.8.8 СП 4.13130

№ п/п	Наименование	Ед. изм.	Количество
1	Площадь застройки	м ²	3167,89
2	Площадь здания (площадь жилого здания)	м ²	37069,76
3	Средствладельный объем здания в том числе:	м ²	130880,57
4		м ²	121097,00
5		м ²	9783,57
6	Этажность здания	эта.	15
7	Количество лифтов	шт.	12
8	Тип кровли налты	возв/заяк.	заяк.
9	Общая площадь квартир (без учета лоджий)	м ²	23352,49
10	Общая площадь квартир (учитывая лоджии с коэф. = 0,5)	м ²	24347,86
11	Количество квартир в том числе:	шт.	652
12	– однокомнатных	шт.	400
13	– двухкомнатных	шт.	126
14	– трехкомнатных	шт.	42
15	– других	шт.	84
16	Количество жителей	чел.	667



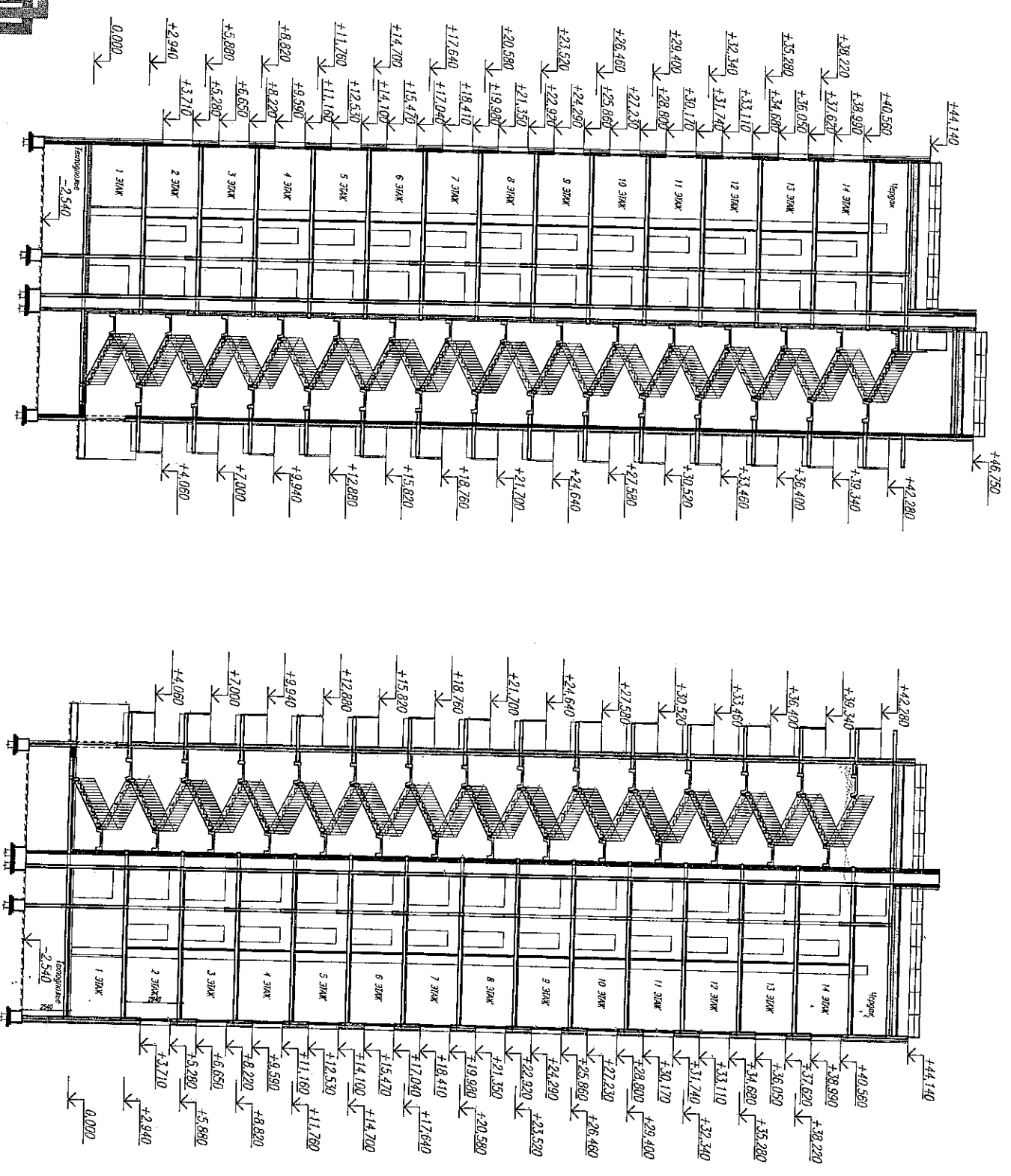
Условные обозначения

-  граница участка
-  Проектируемые здания и сооружения
-  Существующие здания и сооружения
-  Проектируемые проезды
-  Проектируемые парковочные проезды
-  Газон
-  Транзитно-санитарных разрывов от окон жилых зданий до площадок
-  Площадка для занятий физкультурой
-  Площадка для игр детей дошкольного и младшего школьного возраста
-  Площадка для отдыха взрослого населения
-  Площадка для чистки ковров
-  Площадка под контейнер ТСО

ПОЛИС
ПРОЕКТ

Комплекс жилых домов по Октябрьскому проспекту в г. Сыктывкара. Объект №1

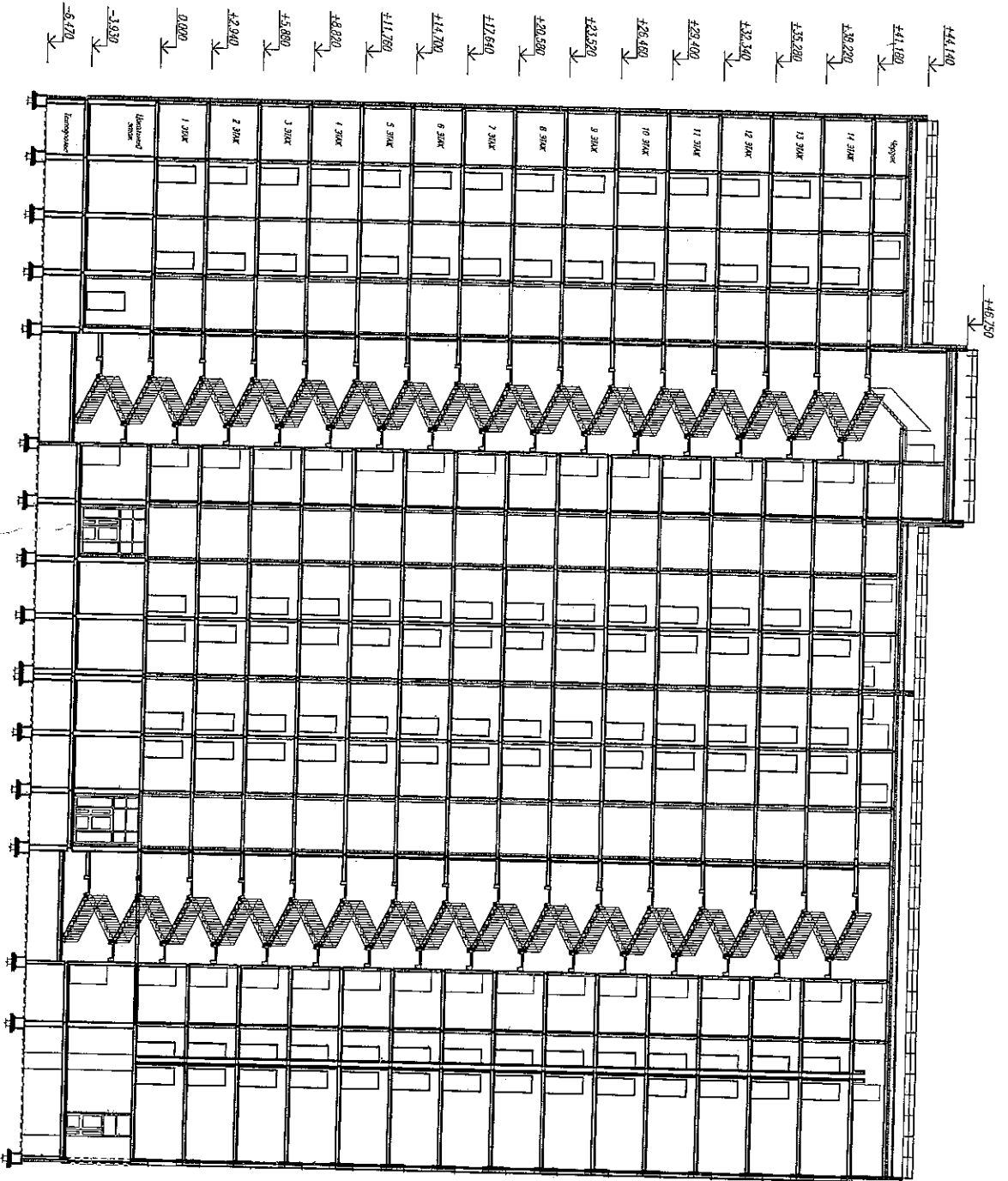
Схема генплана М 1:500

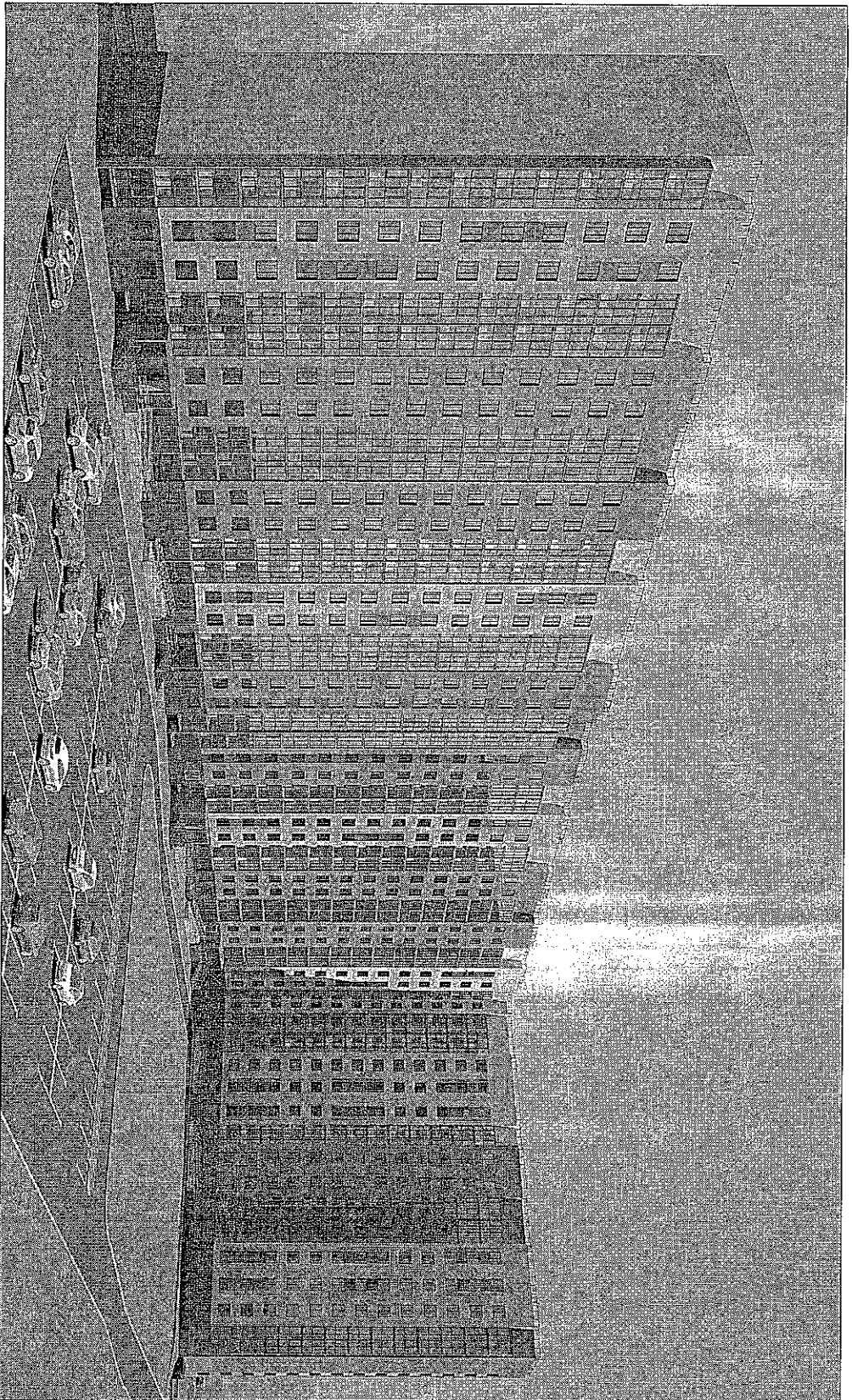


РОАИНС
ПРОЕКТ

Комплекс жилых домов по Октябрьскому проспекту в г. Сыктывкаре. Объект №1

Разрез 1-1, Разрез 2-2. М1:200

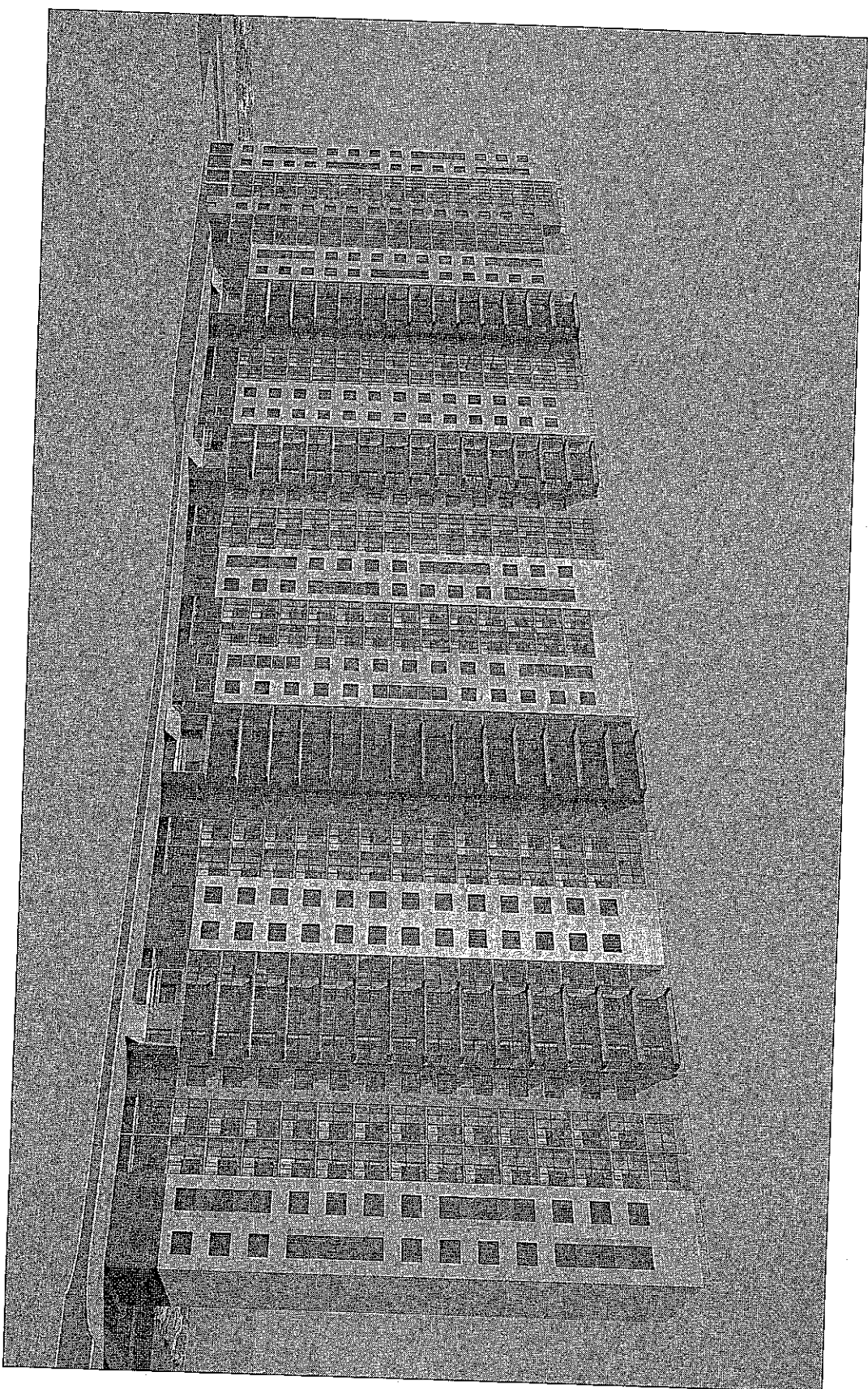




ПОЛИС
ПРОЕКТ

Комплекс жилых домов по Октябрьскому проспекту в г. Сыктывкаре. Объект №1

Визуализация цветовых решений фасадов



POJANS
PROJEKT

Комплекс жилых домов по Октябрьскому проспекту в г. Сиктывкарсе. Объект №1

Визуализация цветовых решений фасадов